



# Marschmusikbewertung - Gesamtbericht

Blasmusikverband Tirol

<http://www.blasmusikverband-tirol.at>



Marschmusikbewertung in: Matri i. O. am 05.07.2008

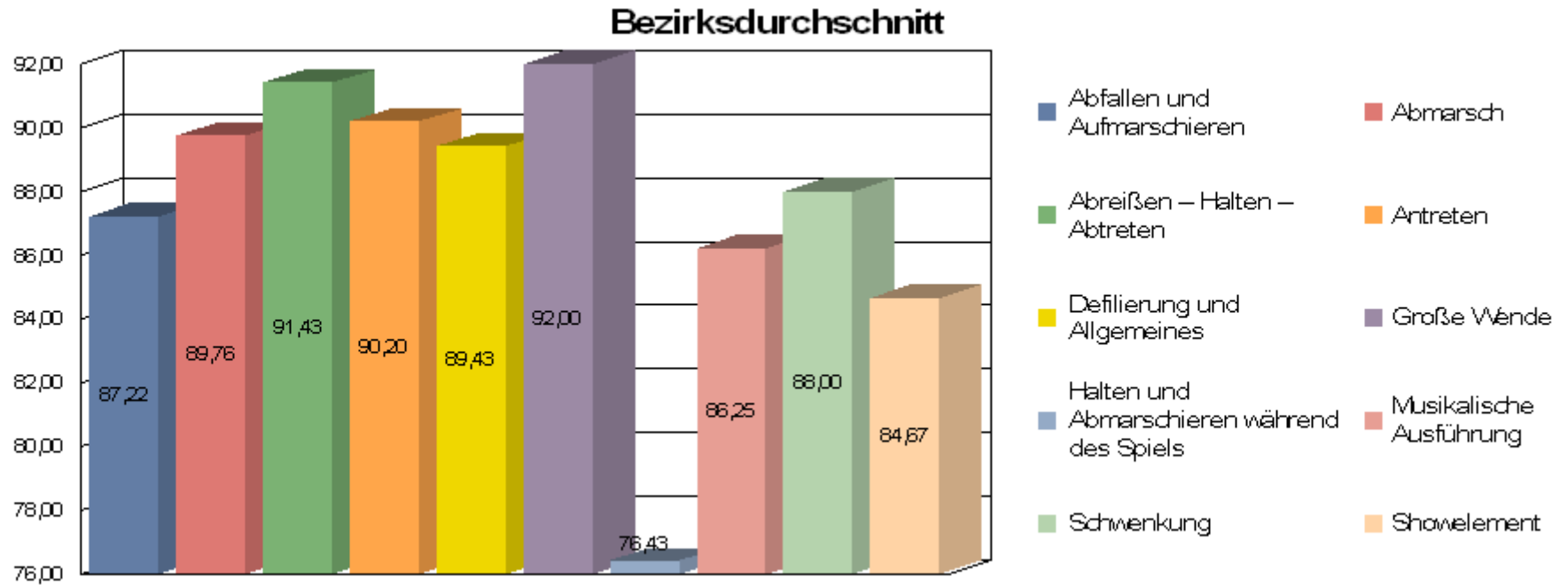
Bezirk: Iseltal (IST)

Name der Kapelle	Stabführer Kapellmeister	Stf	Titel des Marsches / Komponist	Showprogramm	Punkte
<b>Musikkapelle St.Jakob i.Def.</b> <i>Vereins-Nr.: TI-19-006</i>	Georg Lercher Georg Lercher	<b>B</b>	Erzherzog Albrecht / Komzak Karl		<b>89.09</b>
<b>Musikkapelle St.Johann i.W.</b> <i>Vereins-Nr.: TI-19-007</i>	Martin Wibmer Martin Wibmer	<b>B</b>	Seit einig Musikanten / Alois Fintl		<b>88.63</b>
<b>Musikkapelle Kals am Großglockner</b> <i>Vereins-Nr.: TI-19-003</i>	Rupert Schwarzl Martin Gratz	<b>B</b>	Hessen Marsch / Karl Pernklau		<b>88.93</b>
<b>Musikkapelle Virgen</b> <i>Vereins-Nr.: TI-19-009</i>	Alois Lang Markus Lang	<b>C</b>	Lahousen / Franz Rezek arr. Sepp Tanzer		<b>76.13</b>
<b>Musikkapelle Hopfgarten i.Def.</b> <i>Vereins-Nr.: TI-19-001</i>	Hannes Haidacher Johann Mair	<b>D</b>	Frisch auf / Robert Pensch		<b>89.41</b>
<b>Musikkapelle St.Veit i.Def.</b> <i>Vereins-Nr.: TI-19-008</i>	Helmut Stemberger Philipp Großlercher	<b>D</b>	Standschützen-Marsch / Sepp Tanzer		<b>89.76</b>

Name der Kapelle	Stabführer Kapellmeister	Stf	Titel des Marsches / Komponist	Showprogramm	Punkte
<b>Musikkapelle Huben i.O.</b>  <i>Vereins-Nr.: TI-19-002</i>	Hannes Riepler Sebastian Warscher	<b>E</b>	Felsenfest / Erwin Trojan Ruetz / Erwin Trojan	<i>Doppelter Kreuzmarsch</i>	<b>88.00</b>

Kapellen	Leistungsstufe	AVG.	MIN.	MAX.
3	B	88,88	88,63	89,09
<b>3</b>	<b>B</b>	<b>88,88</b>	<b>88,63</b>	<b>89,09</b>
1	C	76,13	76,13	76,13
<b>1</b>	<b>C</b>	<b>76,13</b>	<b>76,13</b>	<b>76,13</b>
2	D	89,59	89,41	89,76
<b>2</b>	<b>D</b>	<b>89,59</b>	<b>89,41</b>	<b>89,76</b>
1	E	88,00	88,00	88,00
<b>1</b>	<b>E</b>	<b>88,00</b>	<b>88,00</b>	<b>88,00</b>
<b>Gesamt:</b>	<b>7</b>	<b>87,14</b>	<b>76,13</b>	<b>89,76</b>

Name der Kapelle	Stabführer Kapellmeister	Stf	Titel des Marsches / Komponist	Showprogramm	Punkte
------------------	-----------------------------	-----	--------------------------------	--------------	--------



	Abfallen und Aufmarschieren	Abmarsch	Abreißen – Halten – Abtreten	Antreten	Defilierung und Allgemeines	Große Wende	Halten und Abmarschieren während des Spiels	Musikalische Ausführung	Schwenkung	Showelement
<b>B</b>		89,44	93,06	89,05	88,00		89,67	86,67	86,67	
<b>C</b>	88,89	88,33	86,67	91,43	90,00		86,25		87,00	
<b>D</b>	86,67	90,83	95,00	91,43	90,00	89,50	90,00	85,63	89,50	
<b>E</b>	86,67	90,00	84,17	90,00	92,00	97,00	86,00	86,25	90,00	84,67
<b>Ø</b>	87,22	89,76	91,43	90,20	89,43	92,00	76,43	86,25	88,00	84,67