



Marschmusikbewertung - Gesamtbericht

Blasmusikverband Tirol

<http://www.blasmusikverband-tirol.at>



Landesmarschmusikbewertung in: Schwaz am 08.07.2017

Bezirk: Schwaz (SZ)

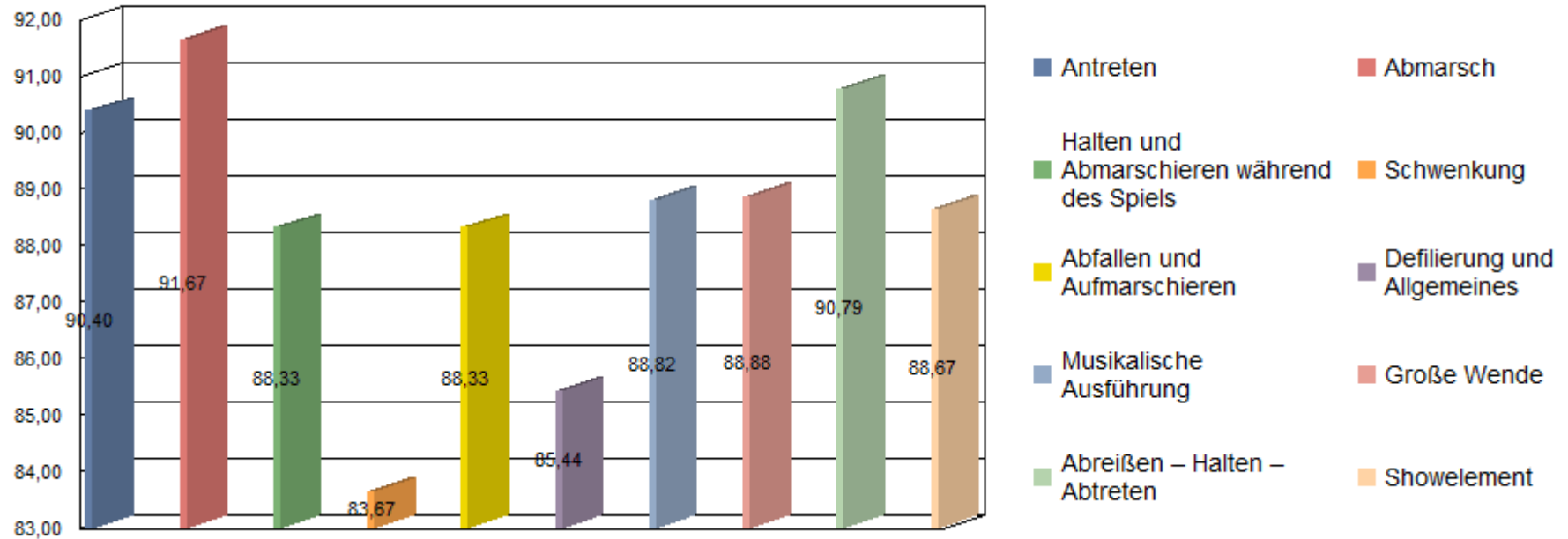
Name der Kapelle	Stabführer Kapellmeister	Stf	Titel des Marsches / Komponist	Showprogramm	Punkte
Bundesmusikkapelle Eben <i>Vereins-Nr.: TI-04-002</i>	Hubert Eller	C	Mein Heimatland / Sepp Neumayr		89.06
Stadtmusikkapelle Amras <i>Vereins-Nr.: TI-01-002</i>	Hans Zimmermann	D	Rechts schaut / Sepp Tanzer		87.00
Musikkapelle Wattenberg <i>Vereins-Nr.: TI-03-017</i>	Helmut Theis	D	Wir grüßen mit Musik / Siegfried Rundel		87.11
Musikkapelle Haiming <i>Vereins-Nr.: TI-13-001</i>	Bernhard Stigger	D	Mein Heimatland / Sepp Neumayr		88.47
Bundesmusikkapelle Terfens <i>Vereins-Nr.: TI-04-012</i>	Bernhard Klammsteiner	E	Flott voran / Siegfried Rundel	<i>lt. Beschreibung</i>	89.75
Musikkapelle Nauders <i>Vereins-Nr.: TI-15-016</i>	Alois Rudigier	E	Juventas / Peter Fihn	<i>lt. Beschreibung</i>	88.55

Name der Kapelle	Stabführer Kapellmeister	Stf	Titel des Marsches / Komponist	Showprogramm	Punkte
Musikkapelle Aurach <i>Vereins-Nr.: TI-08-002</i>	Toni Vötter	D	Ruetz / Erwin Trojan		86.88
Bundesmusikkapelle Stans <i>Vereins-Nr.: TI-04-010</i>	Andreas Meixner	E	63er Regimentsmarsch / Hans Eibl	<i>lt. Beschreibung</i>	91.60
Musikkapelle Assling <i>Vereins-Nr.: TI-17-002</i>	Heinz Theurl	D	Auf Retablierung / Johann Holzinger		87.58

Kapellen	Leistungsstufe	AVG.	MIN.	MAX.
1	C	89,06	89,06	89,06
1	C	89,06	89,06	89,06
5	D	87,41	86,88	88,47
5	D	87,41	86,88	88,47
1	E	91,60	91,60	91,60
2	E	89,15	88,55	89,75
3	E	89,97	88,55	91,60
Gesamt:	9	88,44	86,88	91,60

Name der Kapelle	Stabführer Kapellmeister	Stf	Titel des Marsches / Komponist	Showprogramm	Punkte
------------------	-----------------------------	-----	--------------------------------	--------------	--------

Bezirkdurchschnitt



	Antreten	Abmarsch	Halten und Abmarschieren während des	Schwenkung	Abfallen und Aufmarschieren	Defilierung und Allgemeines	Musikalische Ausführung	Große Wende	Abreißen – Halten – Abtreten	Showelement
C	90,00	90,00	88,00	82,00	91,67	93,00	90,00	0,00	90,00	0,00
D	88,71	91,33	88,20	81,00	86,33	82,60	88,50	87,90	90,33	0,00
E	93,33	92,78	88,67	88,67	90,56	87,67	88,96	90,50	91,81	88,67
Ø	90,40	91,67	88,33	83,67	88,33	85,44	88,82	88,88	90,79	88,67